

2025年3月 埼玉県立川越高等学校 次世代リーダー養成プログラム 募集要項



★オンライン説明会★

オンライン説明会へのお申込みは右記URLまたは二次元コードからアクセスください。
ご登録後、ご記入いただいたメールアドレスにZOOMのURLが届きます。
当日、お時間になりましたらご入室ください。

【日時】 **12月3日(火) 19:00 - 20:00**

【内容】 現地プログラム、事前・事後オリエンテーション、
旅行代金、質疑応答、申込方法



<https://x.gd/QTyvJ>



ISA

旅行企画・実施：アイエスエイ首都圏支社

TEL 03-5463-7535 (月～金 9:30～17:30)

担当：佐田・森

ブリスベンについて

クィーンズランド州の州都ブリスベンは、人口250万人を有するオーストラリア第3の都市。街の中心部にはブリスベン川が流れ、緑豊かな公園とモダンな高層ビル、伝統的な建築物が見事な調和をみせています。シティ中心部のオープンカフェはいつも多くの人々で賑わい、少し歩けば緑豊かな公園やブリスベン川の流れを感じられるリバーサイドが迎えてくれます。

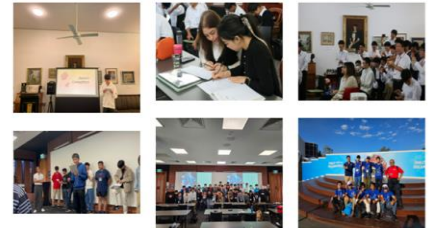


ブリスベン (イメージ)

研修のポイント

■次世代リーダー養成プログラム

このプログラムは、生徒に自信を持たせ、問題解決やコミュニケーションの能力、リーダーシップを高めるものです。専門スタッフのサポートを受けながら、優れたリーダーとなり、今後の学校生活や将来のキャリアに生かすことにつながります。リーダーに必要なスキルのパブリックスピーキングを学び、最終日にプレゼンテーションを行うことで、研修の集大成とします。



■現地学生との様々な交流活動

午後のアクティビティとして、オーストラリアの学生との様々なアクティビティがあります。キャンパスツアーでは、現地の学生とスカベンジャーハント形式で大学内を周り、Q&Aセッションやディスカッションでは、海外の学生の普段の生活や学びについて深める機会とし、現地の学生との密な交流を通じて、様々なことを知る機会とします。



■学内の研究室訪問・模擬授業

学内の研究室訪問や模擬授業を通じて、実際の研究室の様子や学生が受けている授業の内容を身をもって体験し、海外の大学でどのようなことを学ぶのかを学ぶ機会とします。

■スタートアップ関連施設訪問

スタートアップ関連施設を訪問し、ベンチャー精神について学んだ上で、自身の描くキャリアや将来と照らし合わせて考えます。



■ゲストスピーカー（大学スタッフ）によるリーダーシップ講演

大学スタッフによるゲストスピーカー講演でリーダーシップについて学び、自身のリーダーシップ論とパブリックスピーキングプログラムで得たスキルを結び付けて、更に考えを深める機会とします。

今後のスケジュール（予定）

実施時期	実施内容	対象	詳細
12月3日 (火) 19:00~20:00	オンライン プログラム説明会	生徒 保護者	オンラインにてプログラム募集説明会を実施します。
12月9日 (月)	申込締切	—	オンラインにて、お申込（※人数多数の場合は抽選）
12月17日 (火) 19:00~20:00	オンライン 渡航説明会	生徒 保護者	お申込フォームに必要な事項を記入の上、提出 渡航に必要な書類についてご案内（アプリケーションフォーム、 健康状態に関する質問書、海外旅行保険など）
12月23日 (月)	手続き書類の提出	生徒	上記書類をISAに提出
1月~2月	事前 オリエンテーション	生徒	①ホームステイ概要、ホストファミリーとのコミュニケーション等。 ②ケーススタディと安全対策について学びます。
3月中 (1時間半程度)	渡航前最終説明会	生徒 保護者	集合時間、集合場所、出発便の配布、旅程詳細のご案内（しおり配 布）、ネームタグ、税関申告書、海外旅行保険証等について
3月出発前	ホストファミリー決定	生徒	決定次第ご案内

ご出発 (3/22~3/30)

日程表（予定）

1	日付	都市名	交通機関	時間	スケジュール	食事		
						朝	昼	夕
1	3/22 土	成田空港 成田空港発	JQ026	17:30 20:10	所定の場所に集合 ケアンズへ向かいます (機内泊)	—	—	機内
2	3/23 日	ケアンズ空港着 ケアンズ空港発 ブリスベン空港着 研修地着	JQ931 専用車	04:30 09:00 12:00 午後	到着後、乗り換え 空路 ブリスベンへ 到着後、研修地へ ホームステイ地域へ移動、ホストファミリーと対面 (ホームステイ)	機内	各自	○
3	3/24 月	研修地		午前 午後	英語クラス（グローバルリーダーに求められるパブリックスピーキング）※以下、同様。 クイーンズランド大学 キャンパスツアー (大学生と交流) (ホームステイ)	○	○	○
4	3/25 火	研修地		午前 午後	英語クラス クイーンズランド大学の研究室訪問 (ホームステイ)	○	○	○
5	3/26 水	研修地		午前 午後	英語クラス 大学での模擬授業、学生と交流 (ホームステイ)	○	○	○
6	3/27 木	研修地		午前 午後	英語クラス 大学スタッフによる講演（リーダーシップ） 学生と交流 (ホームステイ)	○	○	○
7	3/28 金	研修地		午前 午後	最終発表コンテスト、修了式 スタートアップ機関訪問 (ホームステイ)	○	○	○
8	3/29 土	研修地		終日	学生とブリスベン市内訪問 (ホームステイ)	○	○	○
9	3/30 日	研修地 ブリスベン空港発 成田空港着	専用車 JQ009	午前 09:30 17:40	ブリスベン空港へ向かいます 空路 成田へ向かいます 到着後、解散	○	機内	—

☆現地受け入れ団体…Blue Sky Education, ISA-Australia
 ☆予定航空会社…ジェットスター航空（JQ）
 ☆この日程表は2024年10月24日現在のもので、現地事情や航空会社の都合等によりスケジュールに変更が生じる場合がございます。
 ☆食事条件用語の説明…機内：機内食 ○：手配あり 各自：各自にて -：提供なし
 ☆時間帯の目安…早朝：04:00-06:00 午前：06:00-12:00 午後：12:00-18:00 夜：18:00-23:00 深夜：23:00-04:00

現地受け入れ団体



BLUESKY Education

BlueSky Educationは、中学生から高校生のジュニア（13～17歳）向けに特化したプログラムを、オーストラリアおよびシンガポール、イギリスで提供している、2016年設立の教育機関です。

パブリックスピーキングのレッスンでは、学んだ内容をもとに最終日にコンテストを行います。また様々なアクティビティを通して、生徒は自身の交渉力・ディベート・リーダーシップなどの能力を伸ばします。研修地は、オーストラリアのトップ大学の1つのクイーンズランド大学となります。



ISA-Australia

クイーンズランド州の州都ブリスベンを拠点とし、現地留学プログラム情報の提供、留学生に対するアドバイスやカウンセリングを中心の業務としています。クイーンズランド、南オーストラリア、ニューサウスウェールズ、タスマニア、西オーストラリア、ビクトリア州政府の認定を受けており、私立校、大学を含め多くの現地教育機関から厚い信頼を得ています。過去クイーンズランド州政府からはトップ10エージェントに選ばれ表彰を受けました。また南オーストラリア州教育省からは年間優秀賞を受賞しています。

現地では生徒さんが安心して有意義な留学生生活を過ごせるよう24時間緊急対応を含め万全なサポート体制を整え、担当カウンセラーが親身に対応しています。

研修概要

- 1 研修日程: 2025年3月22日(土)～3月30日(日) 9日間
- 2 研修地域: クイーンズランド州 ブリスベン郊外
- 3 滞在方法: ホームステイ(原則2名一家庭。ファミリー宅の事情により1または3名での滞在の可能性もございます)
※他の留学生が滞在する場合があります。
- 4 募集人員: 15～42名
- 5 航空会社: ジェットスター航空(JQ)
- 6 引率指導: 添乗員2～3名が同行します。
- 7 旅行代金:

参加人数	添乗員	お1人様の旅行代金 川越高校同窓会奨学財団からの補助金(25名まで1人あたり25万円支給)を差し引いた い金額
15-19名	2名	678,000円(内、企画料金50,000円含む)
20-24名	2名	658,000円(内、企画料金50,000円含む)
25-34名	2名	638,000円(内、企画料金50,000円含む)
35名以上	3名	628,000円(内、企画料金50,000円含む)

※上記の金額は2024年10月24日現在有効な運賃・料金に基づいて算出しております。

■旅行代金に含まれるもの

- ① 往復航空運賃(エコノミークラス)
- ② 国内外空港諸税、国際観光旅客税
- ③ 海外交通費(日程表記載のある交通機関費用)
- ④ 研修プログラム費用
- ⑤ ホームステイ手配費用
- ⑥ 日程表に記載の食費
- ⑦ オリエンテーション費用
- ⑧ 添乗員費用(宿泊ホームステイ)
- ⑨ 企画料金

■旅行代金に含まれないもの

- ① 燃油特別付加運賃 0円(2024年10月24日現在 ジェットスター航空)
- ② 航空保険料 0円(2024年10月24日現在 ジェットスター航空)
- ③ 超過手荷物運搬料金
- ④ 渡航手続き手数料 5,500円
- ⑤ ETAS(電子渡航認証)申請手数料(20ドル程度 各自で申請)
- ⑥ 旅券印紙代 5年間11,000円
- ⑦ 海外旅行保険料(弊社よりご紹介いたします)
- ⑧ 個人的費用(お小遣い・電話代など)
- ⑨ 日程表に記載されていない食費
- ⑩ 自宅から集合地・解散地までの交通費の100%



クイーンズランド大学(イメージ)

(株)アイエスエィ首都圏支社

〒108-0075
東京都港区港南1-6-41
芝浦クリスタル品川10F
総合旅行業務取扱管理者: 佐田 創、山中 慎治
担当: 森 幸太

お問い合わせ

TEL 03-5463-7535
営業時間: 月～金 9:30～17:30

■旅行契約について■

オンラインでのお申込と申込金50,000円(旅行代金の一部)の受理(入金確認)をもって、契約成立といたします。

■取消料規定 受注型企画旅行約款に基づく■

お客様のご都合で旅行契約を解除する場合は、下記の取消料をお支払いいただきます。

①旅行契約成立後に解除する場合(②～④以外)	企画料金の5万円
②旅行開始日の前日からさかのぼって 30日目に当たる日以降に解除する場合	旅行代金の20%
③旅行開始日の前々日以降に解除する場合	旅行代金の50%
④旅行開始後の解除又は無連絡不参加の場合	旅行代金の100%

【重要】ご参加にあたっての条件

アイエスエィからお配りする参加同意書へのご署名とご提出が必要です。渡航書類説明会でお渡ししますが同意書の内容は、下記リンク先よりご覧いただけます。

①参加同意書

<https://bit.ly/sankadouisho>

②ホームステイ/ホストファミリーに関する同意書

<https://bit.ly/ISAHS>

■免責事項■

- ・当社は参加者自身および身回り品に対してこうむられた損害・損失が天災地変、戦乱、同盟罷業、海陸空における詐欺、流行病、隔離、税関、規則その他やむを得ない事由による場合は責任を負いません。
- ・この旅行条件に記載のない事項に関しては(株)アイエスエィの旅行業約款の定めるところによります。

■その他■

- ・旅行条件、旅程、料金は2024年10月24日を基準としておりますので、航空運賃及び各種交通機関などの運賃改定ならびにその他事由により変更される場合があります。
- ・確定した主な航空機の便名及び宿泊ホテル名等が記載された確定日程表は、2025年3月に予定の最終渡航前説明会の際に配布します。なお、配布前であっても、お問い合わせいただければ手配状況についてご説明いたします。
- ・この旅行には有効期間が帰国後6ヶ月まで残っている旅券が必要です。
(日本国籍以外の方は、自国の領事館、渡航先の領事館にお問い合わせください)

◆◆◆研修へのお申し込みについて◆◆◆

研修への参加を希望される方は期日までに下記の二次元コード、もしくは、下記URLオンラインフォームにてお申込みください。

※渡航書類「手続きのご案内」に記載しているお申し込みの二次元コード・URLと同じものになります。

■申込締切: 2024年12月9日(月)

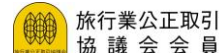
■参加申し込みURL:

<https://bit.ly/KawagoeAUS25>



<参加申し込みオンラインフォーム>

観光庁長官登録旅行業第256号
一般社団法人 留学サービス審査機構 認証事業者
一般社団法人 日本旅行業協会 (JATA) 正会員
一般社団法人 海外留学協議会 正会員
旅行業公正取引協議会 会員



※総合旅行業務取扱管理者とは、お客様の旅行を取り扱う営業所での取引の責任者です。

このご旅行の契約に関し、担当者からの説明にご不明な点がございましたら、ご遠慮なく総合旅行業務取扱管理者にご質問ください。